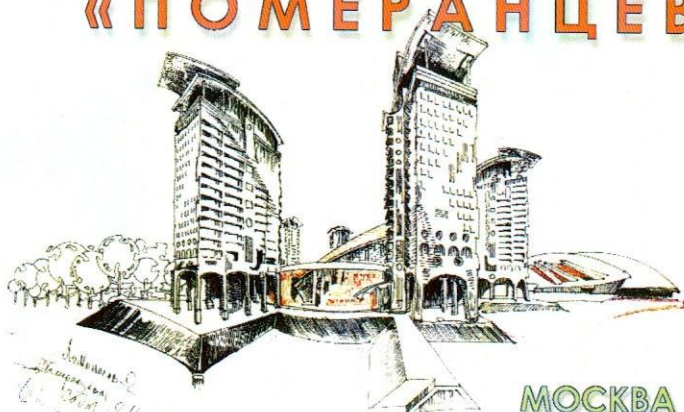


ГРУППА КОМПАНИЙ  
СЕТЬСТРОЙ



МНОГОФУНКЦИОНАЛЬНЫЙ  
КОМПЛЕКС  
«ПОМЕРАНЦЕВЫ САДЫ»



МОСКВА  
САНКТ-ПЕТЕРБУРГ  
ОКТАБРЬ - 2016

# ГРУППА КОМПАНИЙ СЕТЬСТРОЙ



Город Ломоносов в составе  
Санкт - Петербурга.  
Решения реализации  
намыва грунта в Финском заливе

**ОСНОВНЫЕ ПРЕДЛОЖЕНИЯ,  
СРЕДНЕЭТАЖНОЙ,  
И МАЛОЭТАЖНОЙ ЗАСТРОЙКИ.  
ПРЕДЛОЖЕНИЯ ПО ОРГАНИЗАЦИИ  
ЧАСТНЫХ ПРИЧАЛОВ.**

МНОГОФУНКЦИОНАЛЬНЫЙ КОМПЛЕКС  
«П О М Е Р А Н Ц Е В Ы С А Д Ы»  
О С Н О В Н Ы Е  
Р Е Ш Е Н И Я  
Ч е т в ё р т а я р е д а к ц и я



МОСКВА  
САНКТ-ПЕТЕРБУРГ  
ОКТАБРЬ - 2016

# Город Ломоносов в составе Санкт-Петербурга. Решения реализации намыва грунта в Финском заливе

## Историческая справка.

Ломоносов (до 1948 г. — Ораниенбаум (нем. Oranienbaum, фин. Kaarosta, Rampo) — город в юго-западной части Санкт-Петербурга, муниципальное образование в составе Петродворцового района Санкт-Петербурга, административный центр Ломоносовского района Ленинградской области.

Население 42 тыс. человек (2010).

Ломоносов расположен на южном берегу Финского залива. Морской порт. Железнодорожные станции (Ораниенбаум I, Ораниенбаум II) и остановочный пункт (Мартышкино) на линии Санкт-Петербург — Лебяжье.

Город возник в XVIII веке как придворцовая слобода вокруг дворцового комплекса Ораниенбаум. Земли на южном берегу Финского залива были подарены Петром I «светлейшему» князю Ижорскому А. Меншикову. В 1711–1725 гг. в Ораниенбауме архитекторами Д. Фонтана и Г. Шеделем для Меншикова был выстроен великолепный дворец.

Вблизи города, в деревне Усть-Рудица, в месте впадения речки Рудицы в реку Ковашу, в 1753 году Ломоносов создал первую в мире фабрику по изготовлению стекляруса, бисера и смальты для мозаики.

В 1780–96 и 1802–48 гг. Ораниенбаум — уездный город Петербургской губернии. С 1796 г. принадлежал великому князю Александру Павловичу (будущий император Александр I), с 1831 г. — его брату великому князю Михаилу Павловичу и его наследникам.

Город с 1784 г. застраивался по регулярному плану, главным образом по «образцовым» проектам (архитекторы Василий Стасов, Абрам Мельников и др.). Сохранились построенные в стиле классицизма здание городских Присутственных мест (1815–24, по проекту архитектора Стасова и А.А. Михайлова), городские ворота (1826–29, архитектор Алексей Горностаев; деревянные жилые дома 1-й половины XIX века.

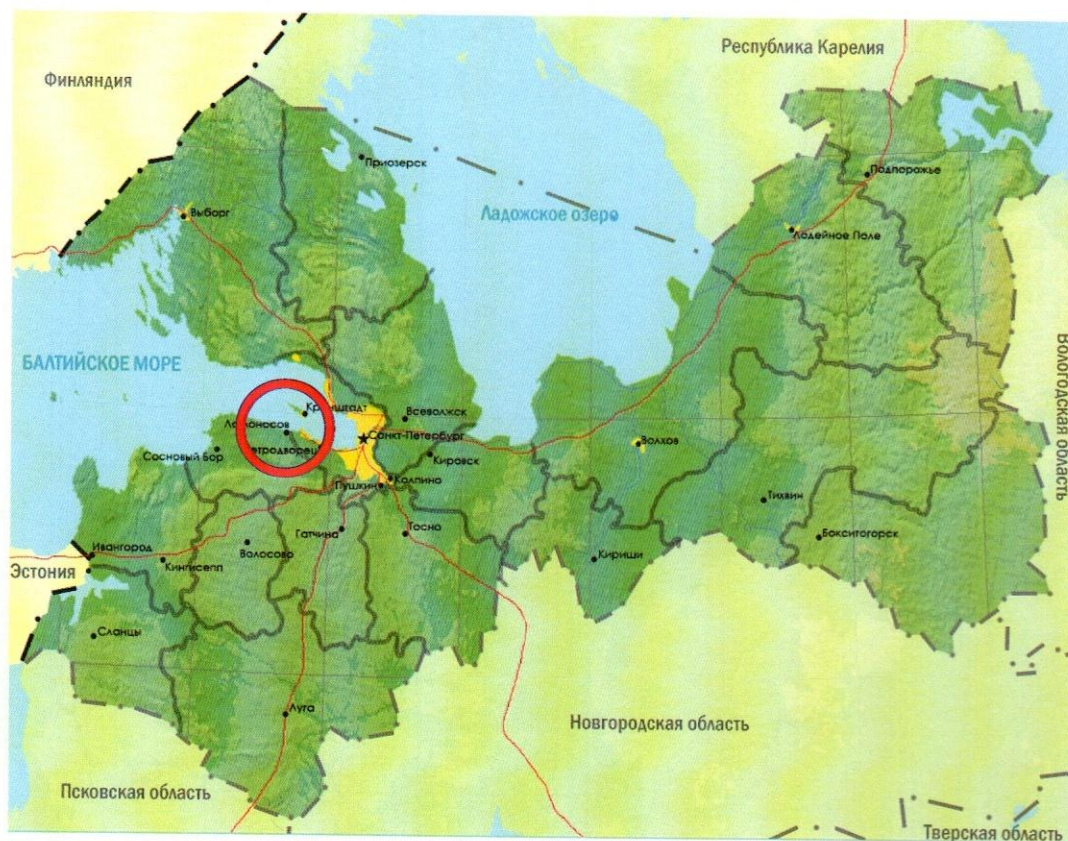
До конца XIX века Ораниенбаум — небольшой, застроенный в основном скромными особняками и дачами посёлок. В конце XIX – начале XX веков в Ораниенбауме размещались Офицерская стрелковая и Оружейная школы, в которых работали конструкторы-оружейники Владимир Фёдоров, Василий Дегтярёв, Фёдор Токарев. После революции дворцы и парки превращены в музеи.

Во время Великой Отечественной войны город стал центром Ораниенбаумского плацдарма.

В 1948 г. город был переименован в Ломоносов.

В настоящее время в Ломоносове действует Государственный художественно-архитектурный дворцово-парковый музей-заповедник «Ораниенбаум».

# ЛЕНИНГРАДСКАЯ ОБЛАСТЬ



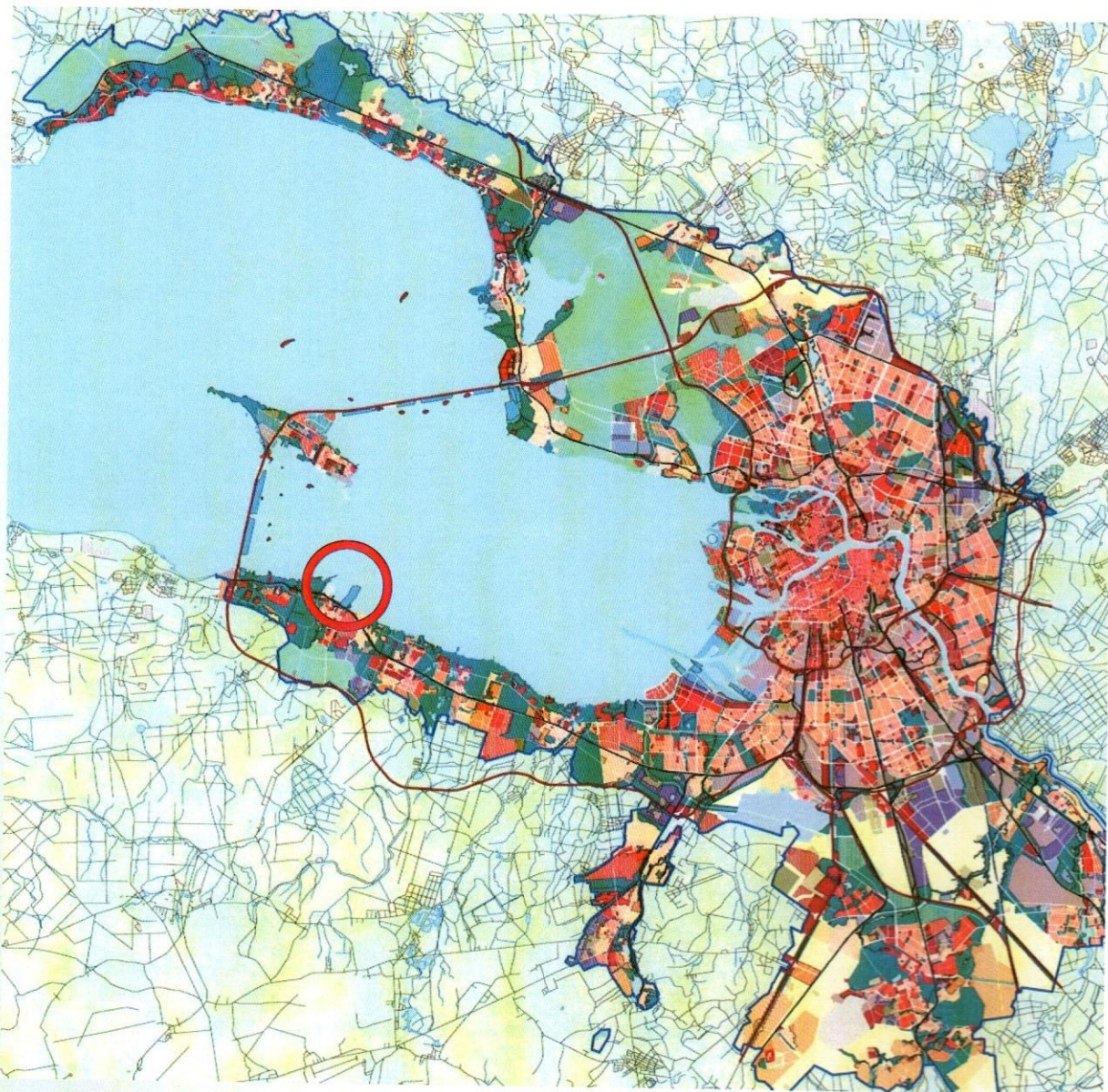
# ГОРОД ЛОМОНОСОВ



 - ТЕРРИТОРИЯ ПРОЕКТА

# ПРОЕКТ "ПОМЕРАНЦЕВЫ САДЫ"

ЛЕНИНГРАДСКАЯ ОБЛАСТЬ  
фрагмент.  
САНКТ-ПЕТЕРБУРГ

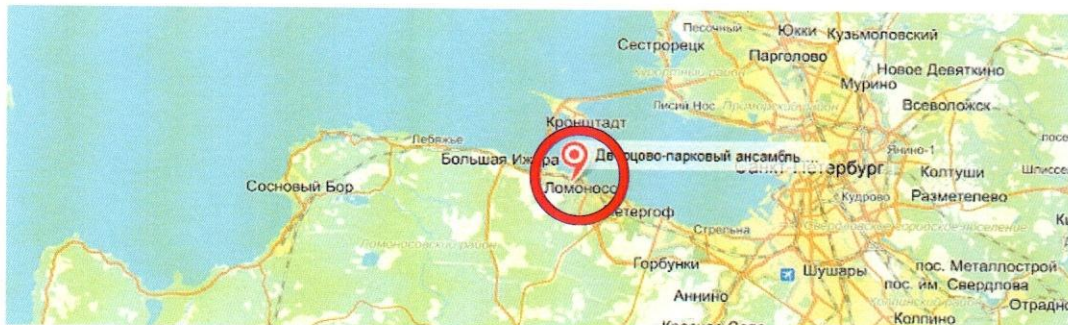


ГЕНЕРАЛЬНЫЙ ПЛАН  
САНКТ-ПЕТЕРБУРГА

 - ТЕРРИТОРИЯ ПРОЕКТА

ПРОЕКТ "ПОМЕРАНЦЕВЫ САДЫ"

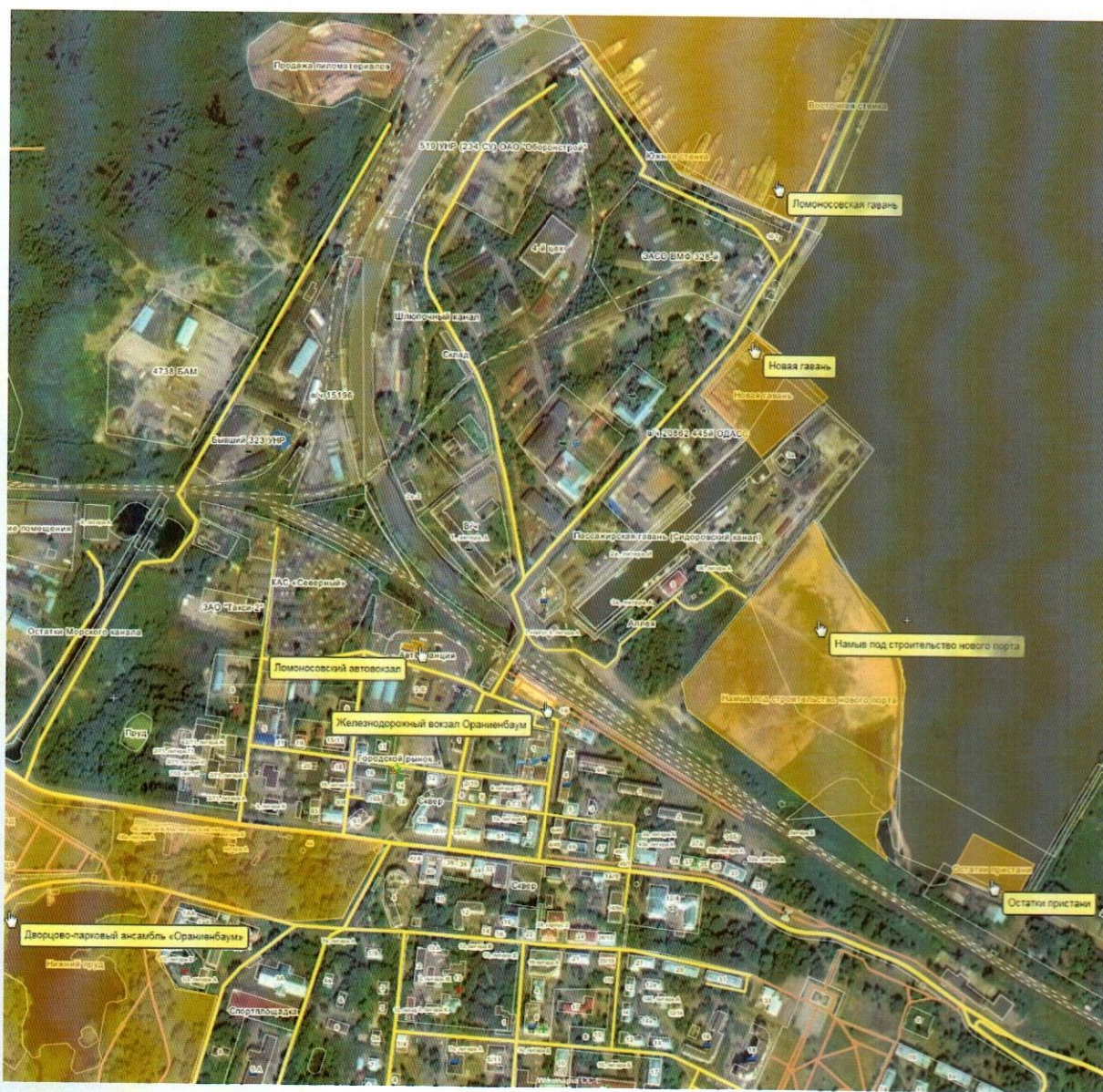
# ЛЕНИНГРАДСКАЯ ОБЛАСТЬ ДВОРЦОВО-ПАРКОВЫЙ АНСАМБЛЬ «Ораниембаум»



 - ТЕРРИТОРИЯ ПРОЕКТА

## ПРОЕКТ "ПОМЕРАНЦЕВЫ САДЫ"

# ГОРОД ЛОМОНОСОВ Ф Р А Г М Е Н Т СУЩЕСТВУЮЩЕЕ ПОЛОЖЕНИЕ



## СИТУАЦИОННЫЙ ПЛАН (РАССМАТРИВАЕМАЯ ТЕРРИТОРИЯ И ЕЁ БЛИЖАЙШЕЕ ОКРУЖЕНИЕ)

ПРОЕКТ "ПОМЕРАНЦЕВЫ САДЫ"

# ГОРОД ЛОМОНОСОВ. ФРАГМЕНТ ТЕРРИТОРИЯ ПРОЕКТА «ПОМЕРАНЦЕВЫ САДЫ»



ГЕНЕРАЛЬНЫЙ ПЛАН  
СУЩЕСТВУЮЩЕЕ ПОЛОЖЕНИЕ

ПРОЕКТ "ПОМЕРАНЦЕВЫ САДЫ"



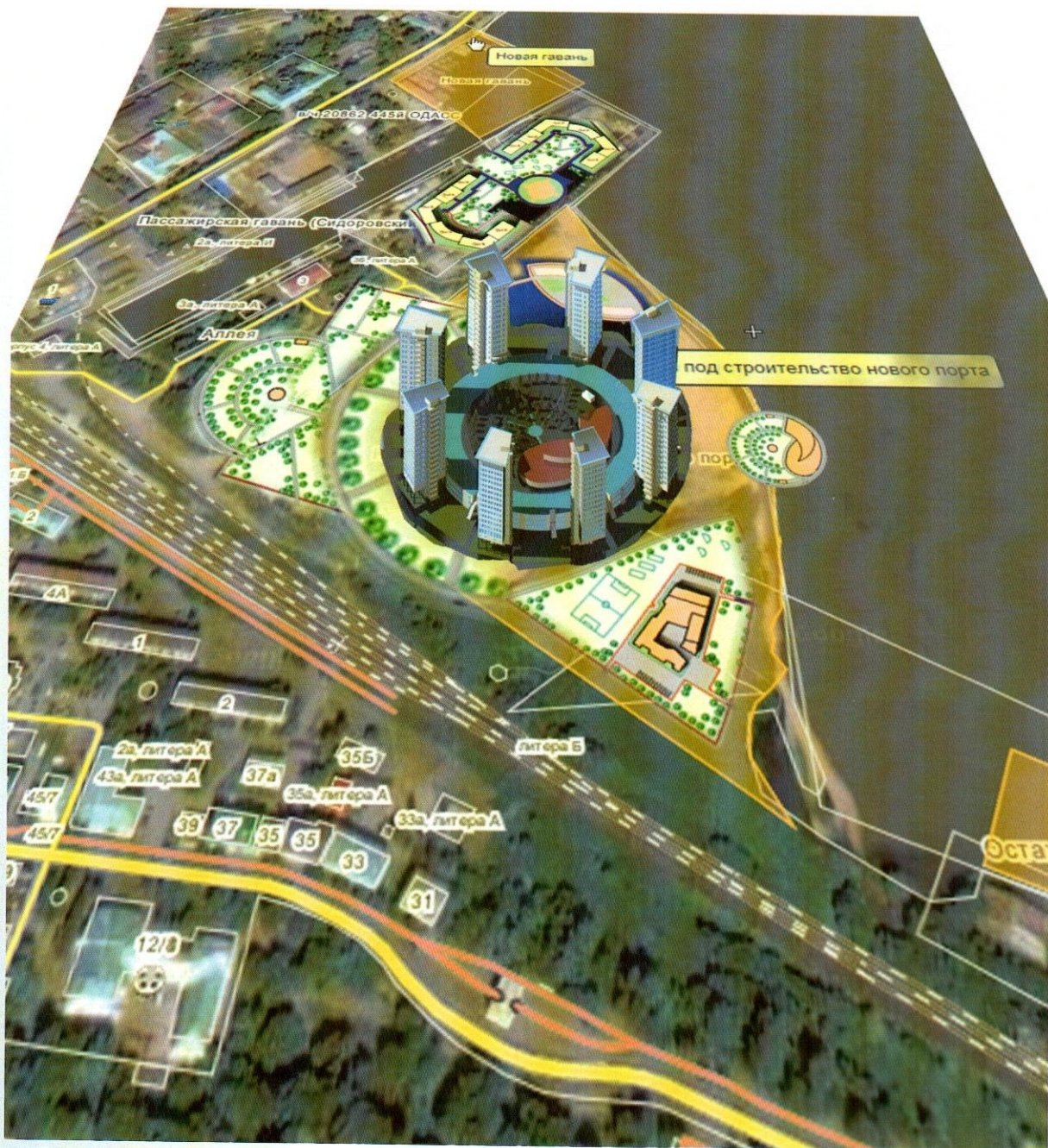
ГОРОД ЛОМОНОСОВ. ФРАГМЕНТ  
МНОГОФУНКЦИОНАЛЬНЫЙ КОМПЛЕКС  
« П О М Е Р А Н Ц Е В Ы С А Д Ы »



**ГЕНЕРАЛЬНЫЙ ПЛАН**  
ПРОЕКТНОЕ ПОЛОЖЕНИЕ

ПРОЕКТ "ПОМЕРАНЦЕВЫ САДЫ"

ГОРОД ЛОМОНОСОВ. ФРАГМЕНТ  
МНОГОФУНКЦИОНАЛЬНЫЙ КОМПЛЕКС  
« ПО М Е Р А Н Ц Е В Ы С А Д Ы »



GOOGLE - «3d»  
ГЕНЕРАЛЬНЫЙ ПЛАН  
ПРОЕКТНОЕ ПОЛОЖЕНИЕ

ПРОЕКТ "ПОМЕРАНЦЕВЫ САДЫ"

# Перечень основных объектов проектируемой территории «ПОМЕРАНЦЕВЫ САДЫ»

## Многофункциональный жилой комплекс Общая площадь - 320 т.кв.м. (из них - 280 т.кв.м. - жилой площади)

№ п/п	Наименование	Примечание
1	2	3
<b>1</b>	<b>Многофункциональный жилой комплекс «Померанцево дерево»</b>	
1.1	- Жилые корпуса	по периметру стилобатной части комплекса
1.2	- Многоуровневый гараж	в стилобатной части комплекса
1.3	- Торговый молл	в стилобатной части комплекса
1.4	- Мини-аквапарк	в стилобатной части комплекса
1.5	- Детский сад	на кровле стилобатной части комплекса
<b>2</b>	<b>Гостиничный комплекс</b>	
2.1	- Северо-восточный корпус «Морской»	с выходом в Невскую губу
2.2	- Юго-западный корпус «Парковый»	
<b>3</b>	<b>Спортивно-развлекательный комплекс</b>	
3.1	- Многофункциональный спортивный зал	
3.2	- Киноконцертный блок	
3.3	- Ресторанный дворик	
3.4	- Оранжерея	
<b>4</b>	<b>Образовательный комплекс «Морской лицей»</b>	
4.1	- Общеобразовательный блок	
4.2	- Тренажёрно-лекционный блок	
4.3	- Открытые спортивные сооружения	
<b>5</b>	<b>Яхт клуб</b>	
5.1	- Стационарная часть клуба	
5.2	- Понтонная часть клуба	
5.3	- Причалы	
5.4	- Пляжная зона	Северо-восточная часть территории
<b>6</b>	<b>Объекты Архитектурно-исторического наследия:</b>	
6.1	Дворцово-парковый ансамбль «Ораниенбаум»	
6.2	Военно-историческая территория «Ораниенбаумский плацдарм»	
<b>7</b>	<b>Объекты транспортной инфраструктуры:</b>	
7.1	Железнодорожный вокзал Ораниенбаум	Пешеходная доступность
7.2	Ломоносовский автовокзал	Пешеходная доступность
7.3	Яхт клуб (водно-моторные и парусные причалы)	На территории комплекса
<b>8</b>	<b>Территория парка и благоустройства комплекса</b>	

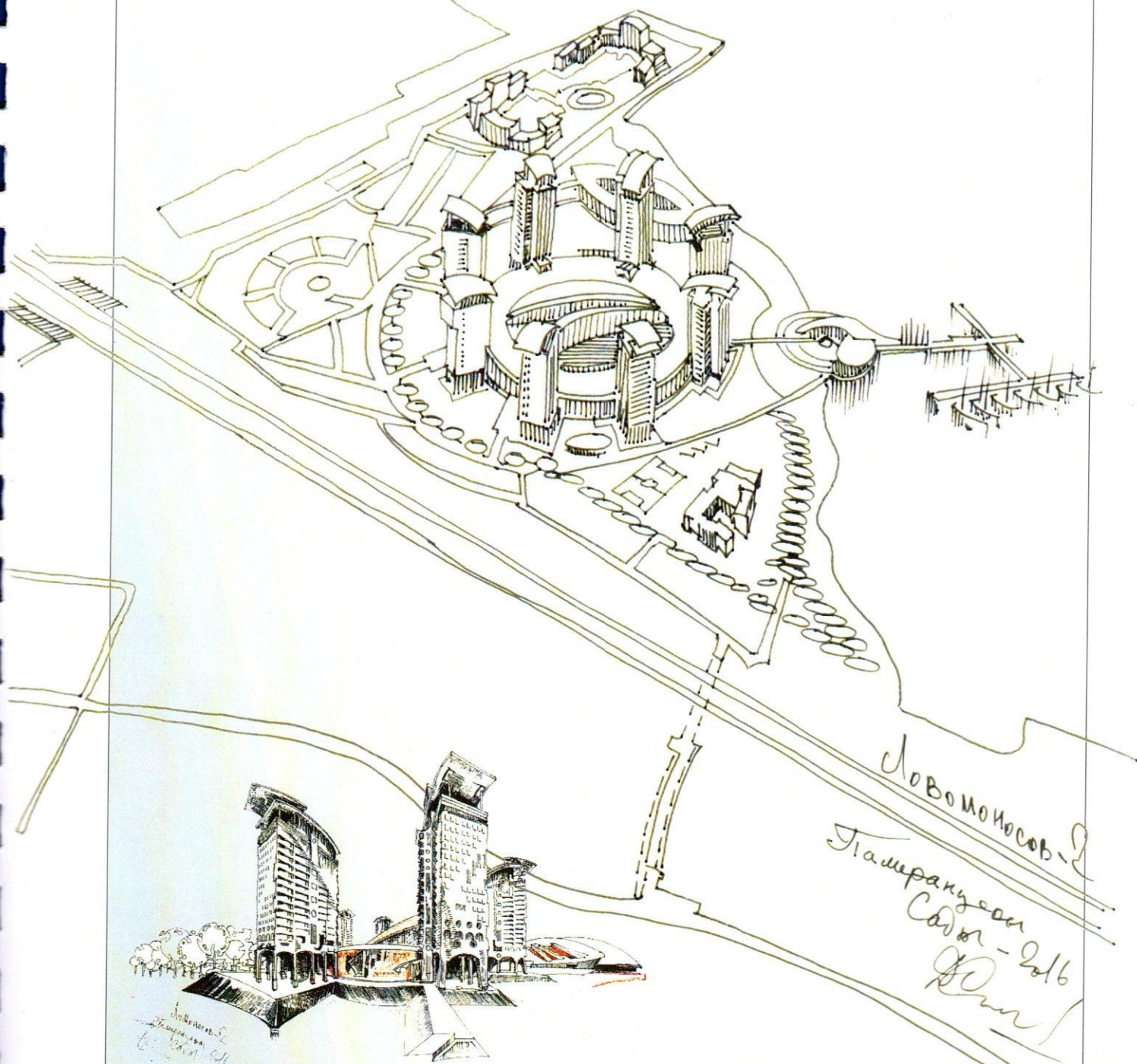
2016\_Питер-Ломоносов-2.doc  
 \_2015-DMS-25\_WORK\_Питер\_Ломоносов-2-004-ОСНОВНЫЕ-РЕШЕНИЯ\_4A.cdr  
 \_2015-DMS-25\_WORK\_Питер\_Ломоносов-001-АНАЛОГИ-РЕШЕНИЙ.cdr

# ПРОЕКТ "ПОМЕРАНЦЕВЫ САДЫ"

МНОГОФУНКЦИОНАЛЬНЫЙ КОМПЛЕКС  
« ПО М Е Р А Н Ц Е В Ы С А Д Ы »

Э С К И З

Общий вид "с птичьего полёта"  
(вид с юга)



ПРОЕКТ "ПОМЕРАНЦЕВЫ САДЫ"

# МНОГОФУНКЦИОНАЛЬНЫЙ КОМПЛЕКС « ПО М Е Р А Н Ц Е В Ы С А Д Ы »

## Э С К И З

### Многофункциональный жилой комплекс "Восточный блок"



- Жилые корпуса  
**"Восточный блок"**
- Многоуровневый гараж
- Торговый молл
- Мини-аквапарк
- Детский сад

ПРОЕКТ "ПО М Е Р А Н Ц Е В Ы С А Д Ы"

МНОГОФУНКЦИОНАЛЬНЫЙ КОМПЛЕКС  
« П О М Е Р А Н Ц Е В Ы   С А Д Ы »

Э С К И З

Многофункциональный жилой комплекс  
"Западный блок"



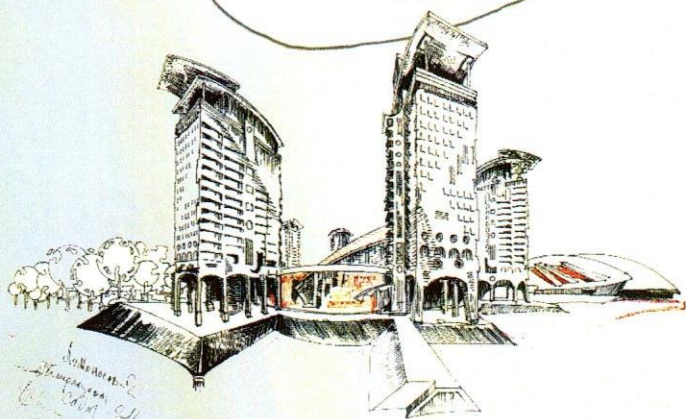
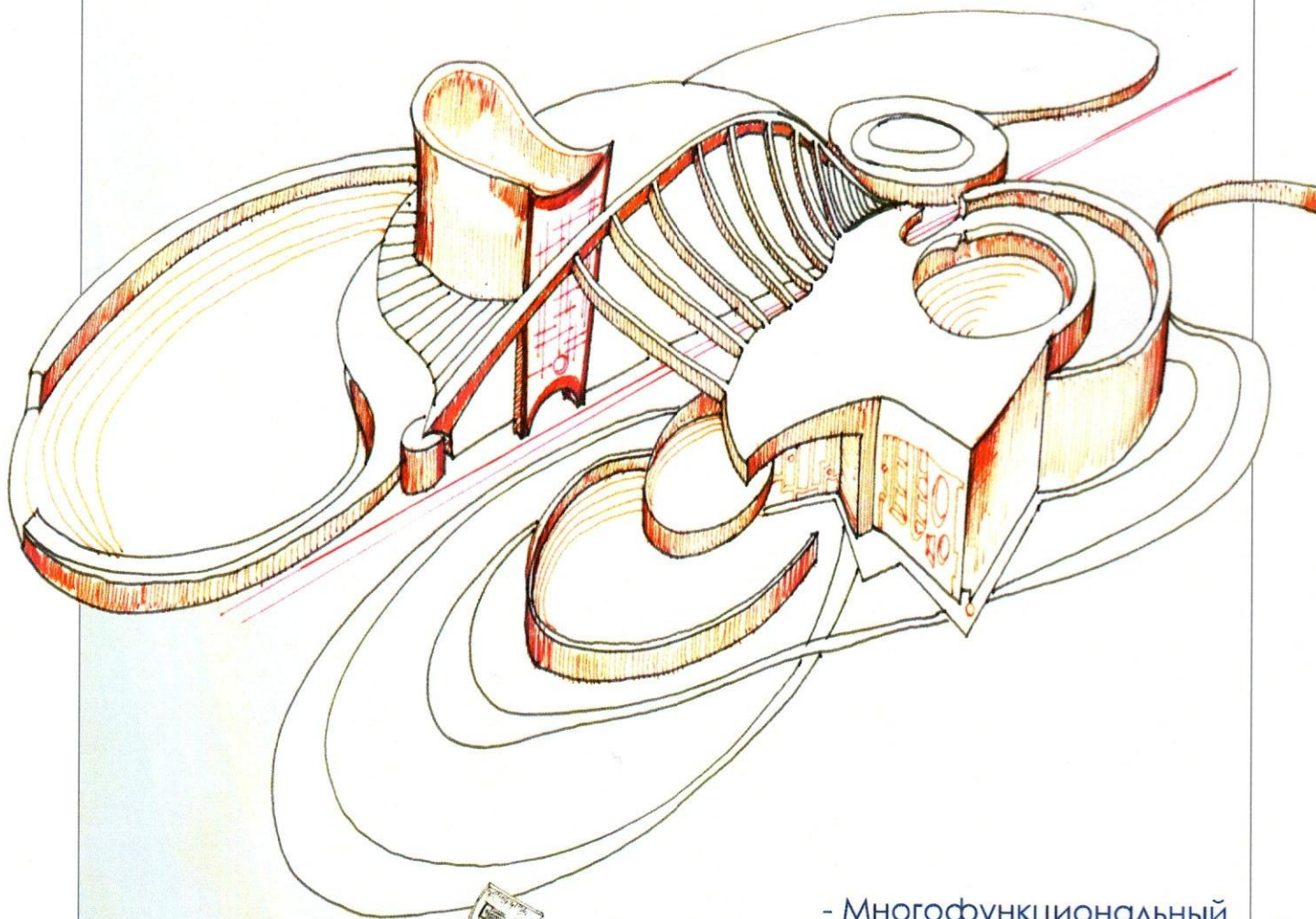
- Жилые корпуса  
"Западный блок"
- Многоуровневый гараж
- Торговый молл
- Мини-аквапарк
- Детский сад

ПРОЕКТ "ПОМЕРАНЦЕВЫ САДЫ"

# МНОГОФУНКЦИОНАЛЬНЫЙ КОМПЛЕКС « ПО М Е Р А Н Ц Е В Ы С А Д Ы »

## Э С К И З

Спортивно-развлекательный комплекс  
Вид "с птичьего полёта"



- Многофункциональный спортивный зал
- Киноконцертный блок
- Ресторанный дворик
- Оранжерея

ПРОЕКТ "ПО М Е Р А Н Ц Е В Ы С А Д Ы"

МНОГОФУНКЦИОНАЛЬНЫЙ КОМПЛЕКС  
« П О М Е Р А Н Ц Е В Ы   С А Д Ы »

Э С К И З

Вид "с птичьего полёта"  
(вид с юго-востока)



ПРОЕКТ "ПОМЕРАНЦЕВЫ САДЫ"