



AMF GROUP



AGROSMART

— TECHNOLOGIES —

О КОМПАНИИ

АО «AMF Group»

основано 26 июня 1996 г.

Штаб квартира: г. Астана, Республика
Казахстан

Деятельность: многопрофильный холдинг
в сфере энергетики,
добычи нефти, сельского хозяйства,
коммерческой недвижимости и IT-
проектов

МИССИЯ КОМПАНИИ

Мы инвестируем в ценности во благо и развитие
человечества



AMF GROUP

АО «AMF GROUP» и входящие в ее состав компании



ТОО «Solution In»
г. Астана

ТОО «Agrosmart Technologies»
г. Астана

ТОО «Burabay Grain»
г. Щучинск

ТОО «АтырауБетон-Об»
г. Атырау

ТОО «Светланд Ойл»
г. Атырау

ТОО «Жанажолская ГТЭС»
г. Актобе

Год основания: 2022

Доля участия: 100%

Деятельность:
Разработка и продвижение
мобильного приложения

Год основания: 2015

Доля участия: 100%

Деятельность:
Диагностика полей, работа с
метеостанциями,
проботборниками, автопилотами,
услугами БТГА. Реализация
минеральных удобрений и СЗР.

Год основания: 2013

Доля участия: 100%

Посевная площадь: 11,387 га
Деятельность:
Выращивание зерновых и
зернобобовых культур в
Акмолинской области.

Год основания: 2009

Доля участия: 49%

Деятельность:
Сдача в аренду складских
помещений а также аренда и
управление собственной
недвижимостью

Год основания: 1991

Доля участия: 74,5%

Деятельность:
Добыча нефти в Атырауской
области и реализация на
внутренний и внешний рынок

Год основания: 2004

Доля участия: 100%

Установленная мощность: 152МВт
Деятельность:
Производство и реализация
электрической энергии в
Актюбинской области



AGROSMART

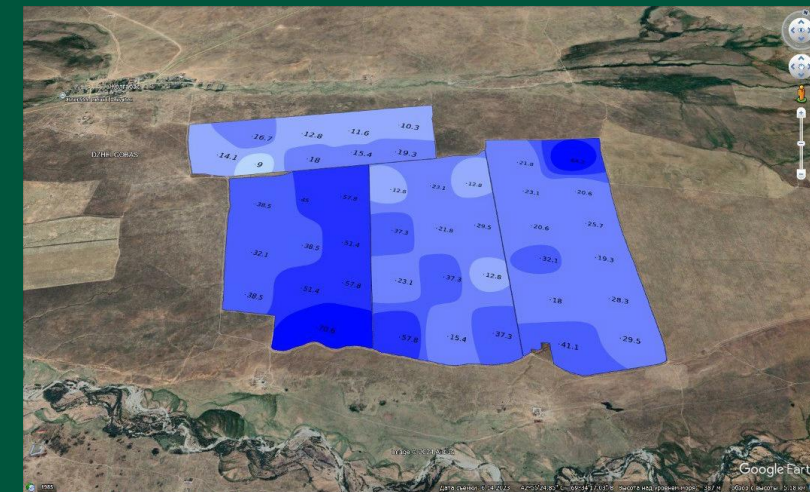
— TECHNOLOGIES —

Компания занимается интеграцией цифровых решений для сельского хозяйства, позволяющих улучшить эффективность и экономические показатели земледелия.

Компания основана в 2015 году
с основным видом
деятельности
предоставление услуг
агрохимический анализ почв.



Agrosmart Technologies разработала собственный почвоотборник и в сочетании с оцифровкой полей стала стремительно развиваться на рынке услуг агрохимического анализа из за чего компания была замечена инвестиционным холдингом AMF GROUP и получила предложение на вступление в состав холдинга.



Благодаря дополнительному финансированию AMF GROUP мы смогли внедрить новые продукты которые закрывают основной перечень потребностей сельхозтоваропроизводителей.



Более широкий перечень продуктов
и структура холдинга AMF GROUP
позволили получить клиентов в
регионах по всей Республике
Казахстан.



Мы стремимся налаживать партнерские отношения чтобы создать полный комплексный пакет услуг и товаров которые способны закрыть все нужды сельхозтоваропроизводителей.



Продукты



Цифровизация
сельского
хозяйства

Автопилоты. Широкий модельный ряд продуктов, разной ценовой категории и функционала

Яркий планшет 10"

Навигационный контроллер

Камера заднего вида с подсветкой

Датчик угла поворота колёс

Руль с мощным сервоприводом

G10

PRO

X10

SE

Метеостанции. Широкий модельный ряд продуктов, разной ценовой категории и функционала



Агрохиманализ. Свой транспорт, производство почвоотборников, отъезд.



САП новая разработка компании



Производство



Цифровизация
сельского
хозяйства

Зарегистрированный товарный
знак надежный элемент
свидетельствующий о
долгосрочной деятельности
организации



Собственное производство
позволит сделать продукт на
рынке доступнее для конечного
клиента так как позволяет
использовать льготные
программы субсидирования



Сервис



Цифровизация
сельского
хозяйства

Мы заметили что компании предлагающие оборудование совсем не заботятся о сопровождении клиента после покупки и получения обратной связи о впечатлениях для повышения лояльности к бренду



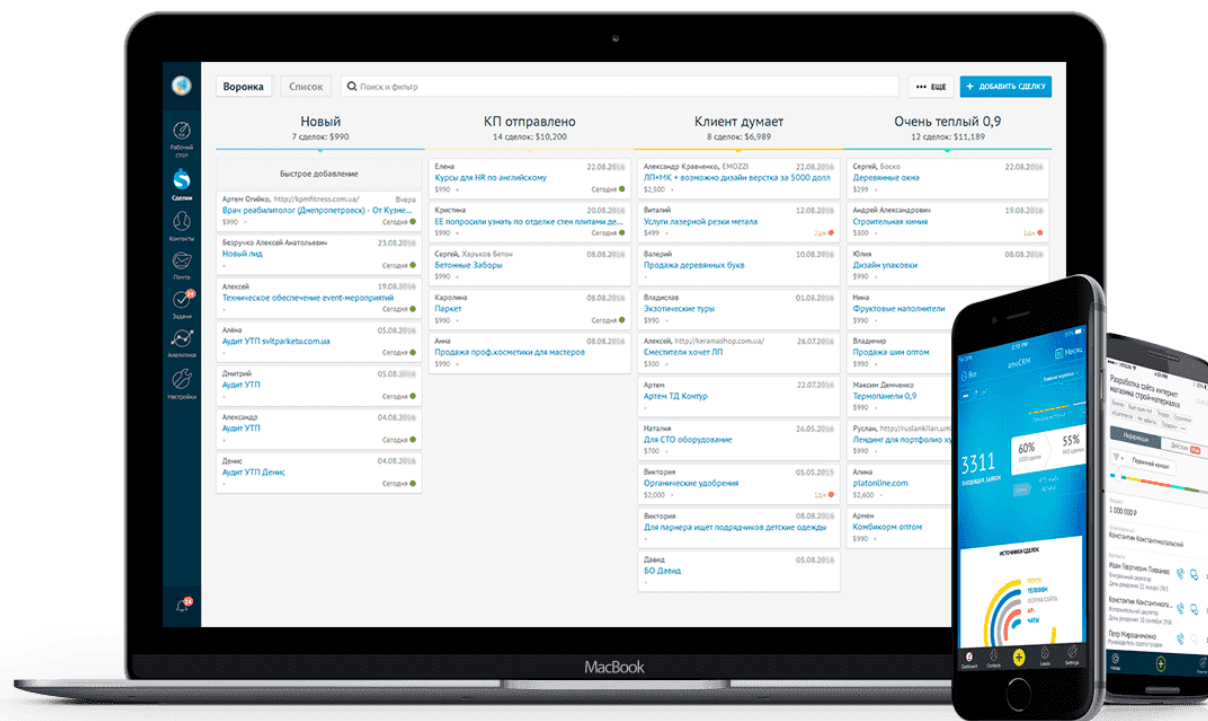
Что отличает нас от других похожих на первый взгляд компаний ?





Всегда на связи с клиентом до и после покупки.

Наша CRM система выстроена таким образом что если новый или уже действующий клиент обратился к нам по любому вопросу он не останется незамеченным так как все поступающие сообщения со всех медиа централизованы в единое окно менеджера, а в случае если менеджер не ответит на поступивший звонок через 5 гудков то он автоматически переводится на директора организации.



Создание базы знаний

Мы одни из первых инициировали процесс создания инструкций пользователя а так же удаленного подключения для настройки и отладки дистанционно.

УСТАНОВКА

Перед установкой необходимо проверить, в порядке ли суммарный люфт рулевого механизма трактора, соответствует ли свободный ход, люфт в наконечниках рулевых тяг.

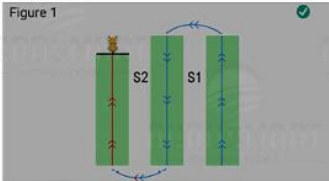
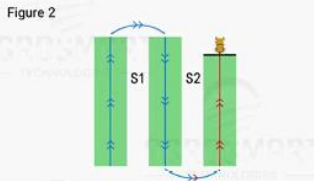
Что такое «суммарный люфт рулевого механизма»
Поверните руль в одном направлении, затем медленно поворачивайте руль в обратном чтобы определить, на сколько градусов его нужно повернуть, прежде чем колеса начнут двигаться. Это и есть суммарный люфт рулевого механизма.



- Суммарный люфт рулевого механизма.
- $< 20^\circ$ Допустимый
- Суммарный люфт рулевого механизма.
- $(20^\circ \sim 70^\circ)$ Возможна установка NX510 но необходимо установить этот параметр в Настройки- Калибровка рулевого управления-Рулевое управление -Параметры в пределах $10\sim 30$ градусов.
- Суммарный люфт рулевого механизма.
- $> 70^\circ$ Сначала отремонтировать гидравлический цилиндр

КРАТКОЕ РУКОВОДСТВО --- РАССТОЯНИЕ МЕЖДУ ПРОХОДАМИ

← Inline Offset Calculation

Figure 1  Figure 2 

1. Engage automatic steering on the line. Drive until the on-screen light bar value is as close to zero as possible.
2. Drive down three guidelines, as shown in the Fig.1 or Fig.2.
3. Measure the distance between three lines to get S1 and S2.

Figure 1 S1: m S2: m

Back Complete

Если есть проблема с пропуском или перекрытием интервалов между проходами, необходимо нажать Inline Offset Calculation, чтобы рассчитать смещение. Есть два метода, нужно следовать инструкциям.

Поддержка связи и долгосрочные отношения.

Все наши клиенты после покупки попадают в единую базу где мы периодически спрашиваем как у них дела и всем ли они довольны со многими договариваемся о честном видео отзыве





1. Обучение персонала
2. Совместный маркетинг
3. Конкурентная цена
4. Оказание сервиса по РК
5. Гарантийное обслуживание

