

# Яхт-клуб в Петродворцовом районе Санкт-Петербурга (г. Ломоносов)

Концепт оборудованной гавани  
для яхт, катеров и других маломерных судов  
и развития береговой инфраструктуры























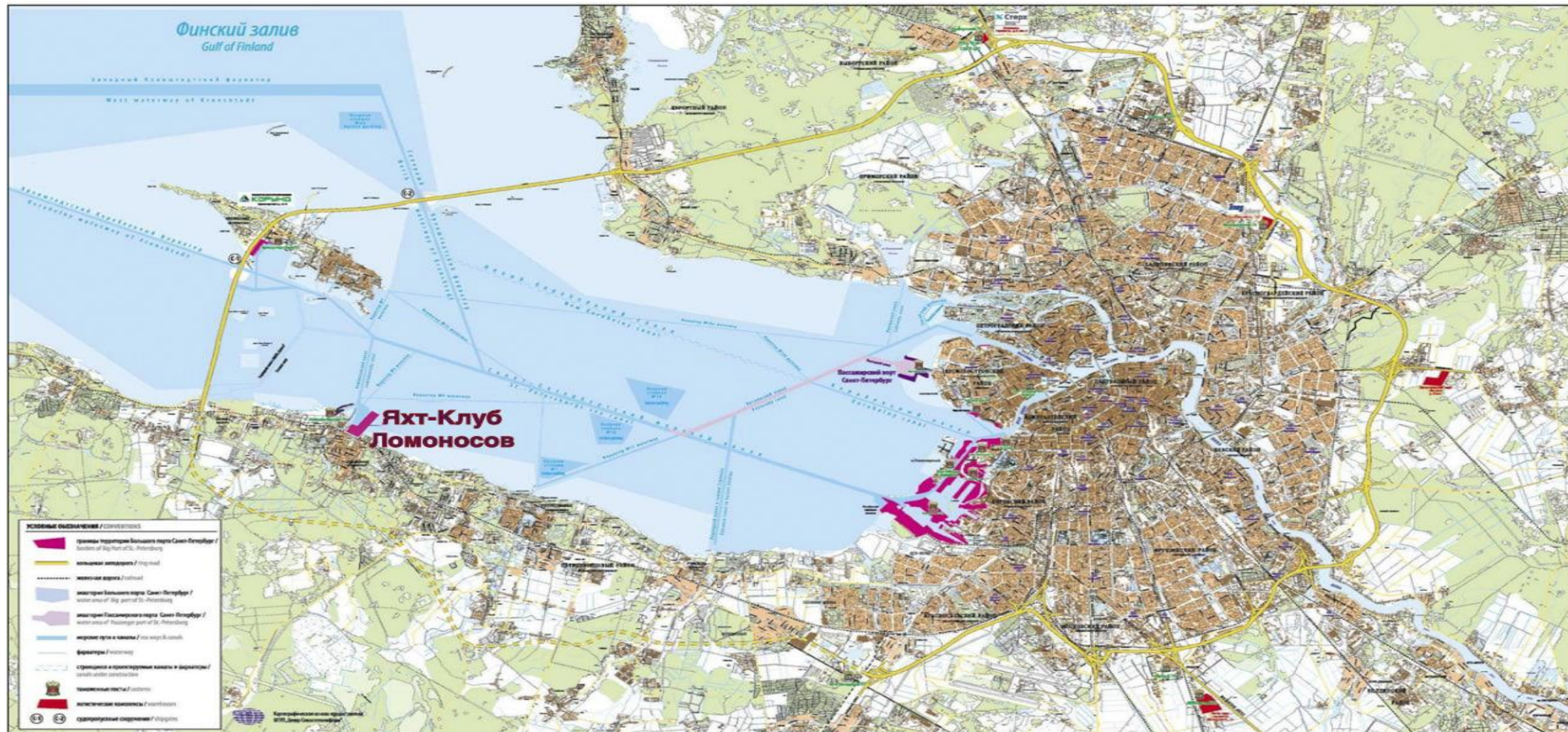
# Расположение

- Комплекс планируется на территории г. Ломоносов в Петродворцовом районе Санкт-Петербурга;
- **2 км** до центра города Ломоносов;
- **22 км** до центра города Кронштадт;
- **50 км** до центра города Санкт-Петербург.



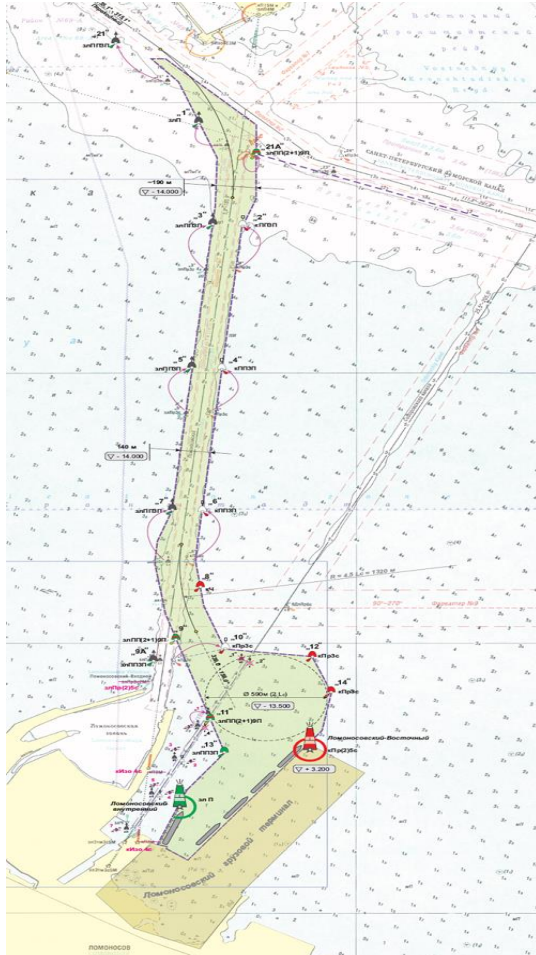


# Карта-схема расположения гавани «Яхт-клуба» на территории г. Санкт-Петербург и Ленинградской области





# Преимущества местоположения



Одним из основных преимуществ выбранного местоположения гавани «Яхт-клуба» является наличие действующего Ломоносовского канала, имеющего глубину 8 м и соединяющего главный Санкт-Петербургский морской канал и Ломоносовскую гавань, расположенную в непосредственной близости к западу от «Яхт-клуба».

Также преимуществом местоположения является наличие Сидоровского канала глубиной 3,5 м. - 4,0 м.



# На территории Яхт-клуба будут следующие объекты инфраструктуры:

- Эллинг для хранения маломерных судов;
- Причалы для швартовки судов, защищенные от ветра и волны любых направлений;
- Помещение администрации объекта базирования и обслуживания маломерного флота;
- Складские помещения для хранения снаряжения (оборудования) пользователей маломерных судов;
- Автостоянка для автотранспорта клиентов и работающих лиц объекта базирования и обслуживания маломерного флота;
- Зона (территория) спуска-подъема маломерных судов (оборудованная слипом, П-образным пирсом, рампой);
- Места для сбора и временного хранения отходов использованных нефтепродуктов, в том числе отработанных масел;
- Гостевые места для стоянки судов;
- Магазин специализированного оборудования, аксессуаров и запчастей;
- Места (оборудование) для отдельного сбора бытовых отходов с отдельными контейнерами для опасных отходов (синий контейнер - для бумажных отходов; желтый контейнер - для отходов из пластика, стекла и металла; контейнер для смешанных отходов; контейнер для опасных отходов; контейнер для люминесцентных и энергосберегающих ламп);



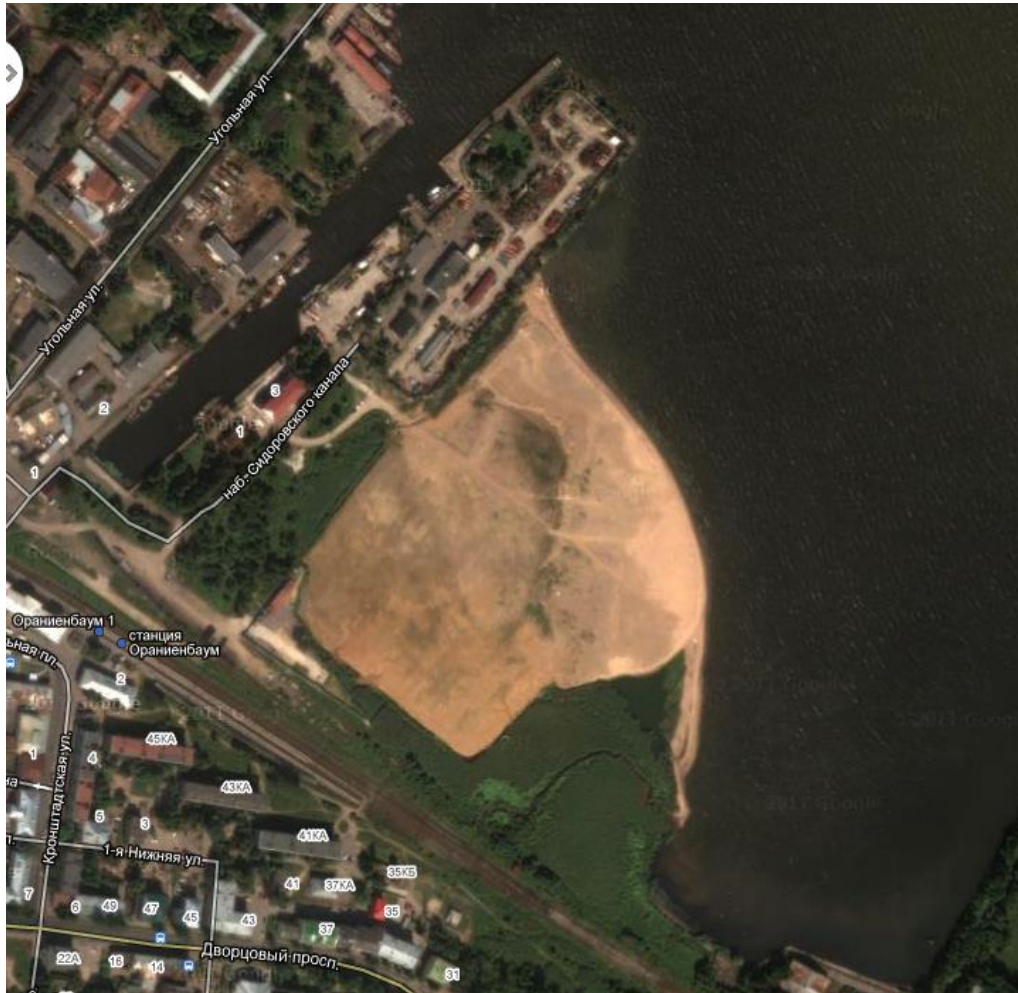


- Офисное здание для аренды помещений, проведения встреч-переговоров, конференций;
- Места отдыха (Комплекс апартаментов);
- СПА-комплекс;
- Спортивный зал;
- Детская игровая площадка, пляж, бассейн;
- Круглосуточный продуктовый магазин с минимальным набором продуктов первой необходимости;
- Ресторан (кафе);
- Вертолетная площадка;
- Банкомат или отделение банка;
- Кран для установки мачт, подъема тяжелого оборудования маломерных судов (двигатели, аккумуляторы и т.д.);
- Система подачи воды и электричества к местам швартовки судов;
- Топливозаправочная станция;
- Мойка маломерных судов.





# Ход реализации проекта



Строительная площадка подготовлена, оборудована и подключена к коммуникациям.

Отсыпанная на сегодняшний день территория, представленная на снимке (порядка 11 га), частично будет использоваться в качестве зоны эллинга (для постройки или ремонта яхт, катеров и других маломерных судов).

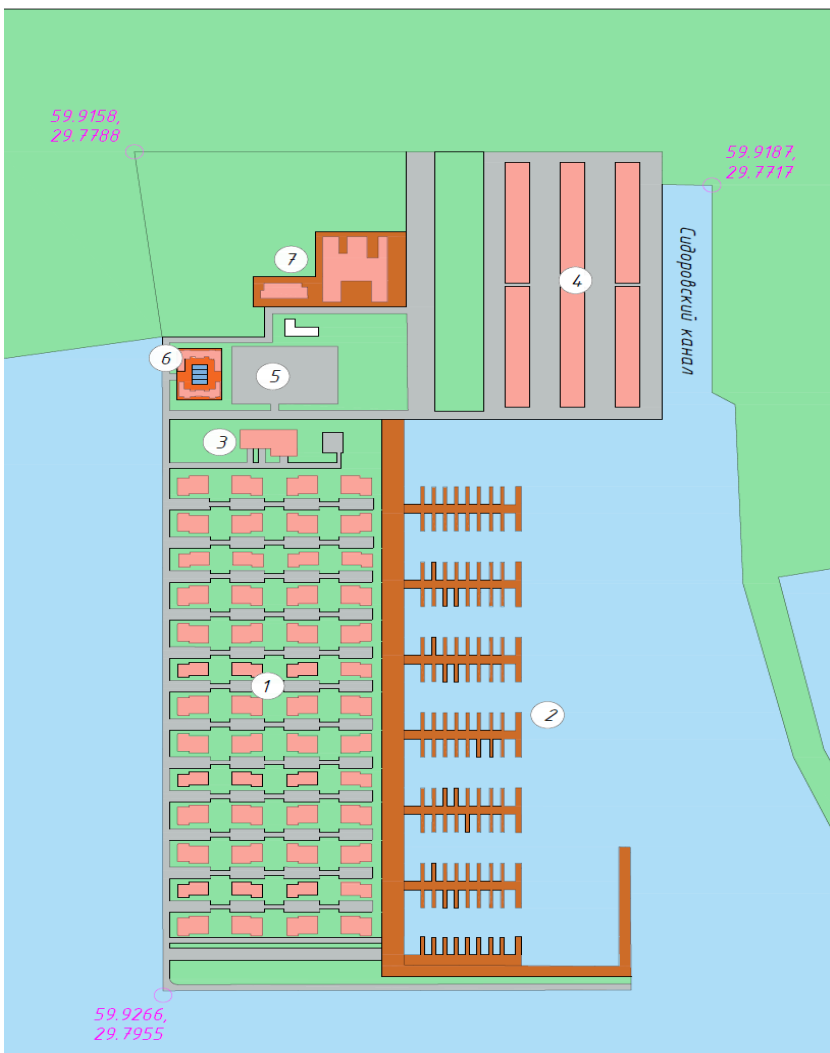


# Ожидаемые цели и результаты строительства Марины для яхт, катеров, маломерных судов

- Развитие маломерного флота в Санкт-Петербурге;
- Создание и развитие современной инфраструктуры международного яхтенного туризма на территории Санкт-Петербурга;
- Расширение спектра качества и доступности предоставляемых туристских услуг;
- Рост внутренних и въездных туристских потоков, включая увеличение числа поездок иностранных граждан в Санкт-Петербург и числа ночевки в гостиницах и аналогичных средствах размещения Санкт-Петербурга;
- Развитие инфраструктуры базирования и обслуживания маломерного флота;
- Укрепление статуса Санкт-Петербурга как туристской дестинации мирового уровня.








# Эскиз архитектурно-планировочного решения застройки территории



Экспликация:

1. Жилой и гостиничный комплекс (Полезная площадь  $\approx 348\ 000\ \text{м}^2$ )
2. Марина (гавань) для яхт, катеров и других маломерных судов
3. Офисное здание, ресторан, продуктовый магазин (Полезная площадь  $\approx 67\ 200\ \text{м}^2$ )
4. Эллинг (Полезная площадь  $\approx 38\ 000\ \text{м}^2$ )
5. Автомобильная парковка
6. Спа-комплекс, спортивный зал (Полезная площадь  $\approx 5\ 100\ \text{м}^2$ )
7. Объекты соцкультбыта (Полезная площадь  $\approx 25\ 800\ \text{м}^2$ )

Условные обозначения

Условный знак	Наименование
	Газон и озеленение
	Вода
	Дорога
	Мощение
	Проектируемое здание



# Объект базирования и обслуживания маломерного флота класса "А"

- В Санкт-Петербурге зарегистрировано более 43 тысяч единиц маломерных судов, менее 2 тысяч единиц из которых - это специально оборудованные парусные яхты, пригодные для дальних морских плаваний и гонок.
- Санкт-Петербург с его культурно-историческими ценностями всегда будет являться центром притяжения для большинства иностранных туристов, в том числе совершающих плавания на яхтах по Балтийскому морю.
- Это обстоятельство позволяет сделать вывод о необходимости создания современной инфраструктуры международного яхтенного туризма на территории Санкт-Петербурга.
- Расчеты свидетельствуют о том, что при нахождении каждой яхты в акватории Финского залива до пяти дней на территории Санкт-Петербурга **потребуется около 100 современных оборудованных объектов базирования и обслуживания маломерного флота.**



# Объект базирования и обслуживания маломерного флота класса "А"

Объем работ:

Площадь застройки под здания и строения  $\approx 112\,500\text{ м}^2$

Площадь дорожного покрытия  $\approx 187\,200\text{ м}^2$

Площадь застройки под апартаменты, офисное здание и Спа-центр (55 объектов)  $\approx 65\,900\text{ м}^2$

Площадь застройки под апартаменты (52 объекта)  $\approx 58\,000\text{ м}^2$

Площадь застройки под офисное здание (1 объект)  $\approx 2\,800\text{ м}^2$

Площадь застройки под Элинг (6 объектов)  $\approx 38\,000\text{ м}^2$

Площадь застройки под Спа-комплекс, спортивный зал (2 объекта)  $\approx 5\,100\text{ м}^2$

Площадь застройки под объекты Соцкультбыта  $\approx 8\,600\text{ м}^2$

- Площадь под объекты образования (2 объекта)  $\approx 7\,100\text{ м}^2$

- Площадь под здание администрации (1 объект)  $\approx 1\,500\text{ м}^2$

- Объект базирования и обслуживания маломерного флота класса «А» (яхтенный порт (марина) с полным набором услуг) - совокупность объектов движимого и недвижимого имущества, предназначенных для обеспечения базирования маломерных судов в навигационный и межнавигационный периоды и предоставления полного набора услуг по обслуживанию маломерных судов и членов экипажей.

